

EINBAU / TAUSCH

Granusorb-Filter



Installation / Einsatz / Tausch Granusorb-Filter

Inhaltsverzeichnis

1	Allgemeine Hinweise.....	3
2	Beschreibung.....	3
3	Sicherheit.....	3
3.1	Bestimmungsgemäße Verwendung.....	3
4	Installation / Montage	3
4.1	Vorbereitungen	3
4.2	Ausbau des Wärmeübertragers	3
4.3	Einbau des Wärmeübertragers	4
5	Technische Daten.....	6

1. Allgemeine Hinweise

Dieses Dokument richtet sich an den Endkunden und den Fachhandwerker. Dieses Dokument beschreibt die Installation und die Wartung des Enthalpie-Wärmeübertragers.



Mitgelte Dokumente!

- BEDIENUNGSANLEITUNG – PROXON Frischluft-Wärmetechnik FWT-Serie und Trinkwasser-Wärmepumpe T300
- BEDIENUNGSANLEITUNG – PROXON Komforttechnik P-Serie und Trinkwasser-Wärmepumpe T300

2. Beschreibung

Der Granusorb Filter ist ein Spezialfilter, der zur Reduktion von Gerüchen und Schadstoffen in der Frischluft geeignet ist. Der Filter wird zusätzlich im Verbund mit einem Vorfilter (M5 / ePM10 oder F7 / ePM1) eingesetzt. Daher wird dieser Filter auf der Frischluftseite des Wärmetauschers platziert.

3. Sicherheit

Bestimmungsgemäße Verwendung

Der Granusorb-Filter ist für den Einsatz in zentralen Be- und Entlüftungsanlagen für Wohneinheiten konzipiert. Er dient dazu, Geruchsbelastigungen, die über die Frischluft eingetragen werden, zu reduzieren.

4. Installation / Montage

4.1 Vorbereitungen

Schalten Sie das Gerät spannungsfrei, indem Sie das Gerät mit dem Geräteschalter ausschalten, den Gerätestecker aus der Schutzkontaktsteckdose ziehen oder den Stromkreis über die Sicherung im Sicherungskasten stilllegen.



Installation / Einsatz / Tausch

4.2 Abnehmen der Frontplatte



Achtung!

Im Nachfolgenden sind die einzelnen Schritte zum Abnehmen der Frontplatte beschrieben. Beachten Sie bitte deren Eigengewicht. Holen Sie sich eine zweite Person zur Hilfe, welche Ihnen bei diesem Schritt hilft, die Frontplatte abzunehmen. Unsachgemäßes Vorgehen kann zu Personen- und Sachschäden führen, falls die Frontplatte herunterfällt.

- Lösen Sie die Filterabdeckungen indem Sie die Verschlüsse um 90° gegen den Uhrzeigersinn drehen.



Verschlussene Filterabdeckung



Offene Filterabdeckung

Installation / Einsatz / Tausch Granusorb-Filter

- Nehmen Sie die Filterabdeckungen ab und ziehen die Filterrahmen ca. 5 cm heraus.

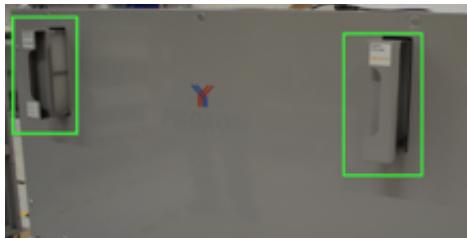


Hinweis!

Die überstehenden Filterrahmen dienen als Hilfestellung für die Demontage der Frontplatte.

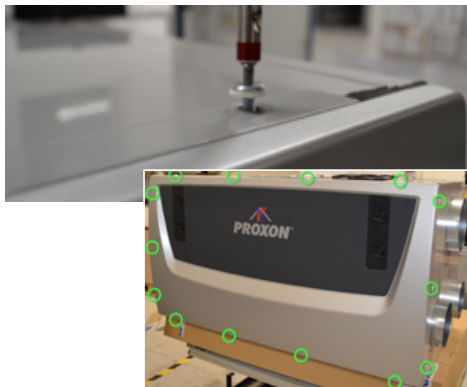


FWT

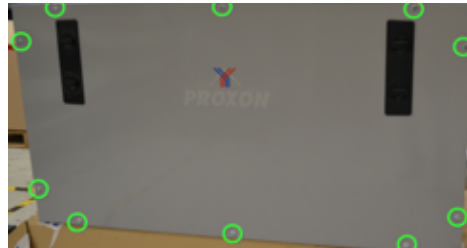


P

- Lösen Sie alle Schrauben oben, unten und seitlich entlang der Befestigungswinkel der Frontplatte.

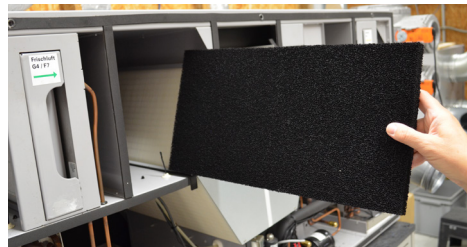


- Bei P-Geräten lösen Sie die Schrauben von vorne an der Frontplatte.



Die Frontplatte liegt nun auf den herausgezogenen Filterrahmen auf.

- Nehmen Sie mit Hilfe einer weiteren Person die Frontplatte ab und stellen Sie diese sicher ab.
- Positionieren Sie den Filter direkt auf dem Wärmetauscher und achten Sie darauf, dass er flächig aufliegt und hinten an der Rückwand anliegt.



- Nehmen Sie mit Hilfe einer weiteren Person die Frontplatte, positionieren sie über die hervorstehenden Filterrahmen und halten Sie die Frontplatte an.



Installation / Einsatz / Tausch Granusorb-Filter



Hinweis!

Erfahrungsgemäß eignet sich bei beiden Frontplatten eine der oberen mittig sitzenden Schraublöcher, um diese mit der ersten Schraube zu befestigen, am besten.

- Drücken Sie die Frontplatte an das Gerät und befestigen Sie diese mit den dazugehörigen Schrauben handfest.



- Schieben Sie die Filterrahmen inkl. Filter wieder ein.



Achtung!

Achten Sie auf die richtige Positionierung der Filterabdeckungen.

- Formschlüssigkeit (Filterabdeckung passt nur in einer Position) muss gegeben sein.
- Auf der Frisch- / Außenluft sitzt die Filterabdeckung mit zusätzlichem Formteil aus Schaumstoff.

- Verschließen Sie die Filteröffnungen in der Frontplatte mit den Filterabdeckungen.



- Versorgen Sie das Gerät mit Spannung, indem Sie den Geräteschalter betätigen, den Gerätestecker einstecken, den Stromkreis mittels der Sicherung im Sicherungskasten aktivieren.



Zimmermann Lüftungs- und Wärmesysteme GmbH & Co. KG
Seelbacher Straße 111
57258 Freudenberg
Tel. +49 (0)271-405730-0
Fax +49 (0)271-405730-69
info@proxon.de
www.proxon.de